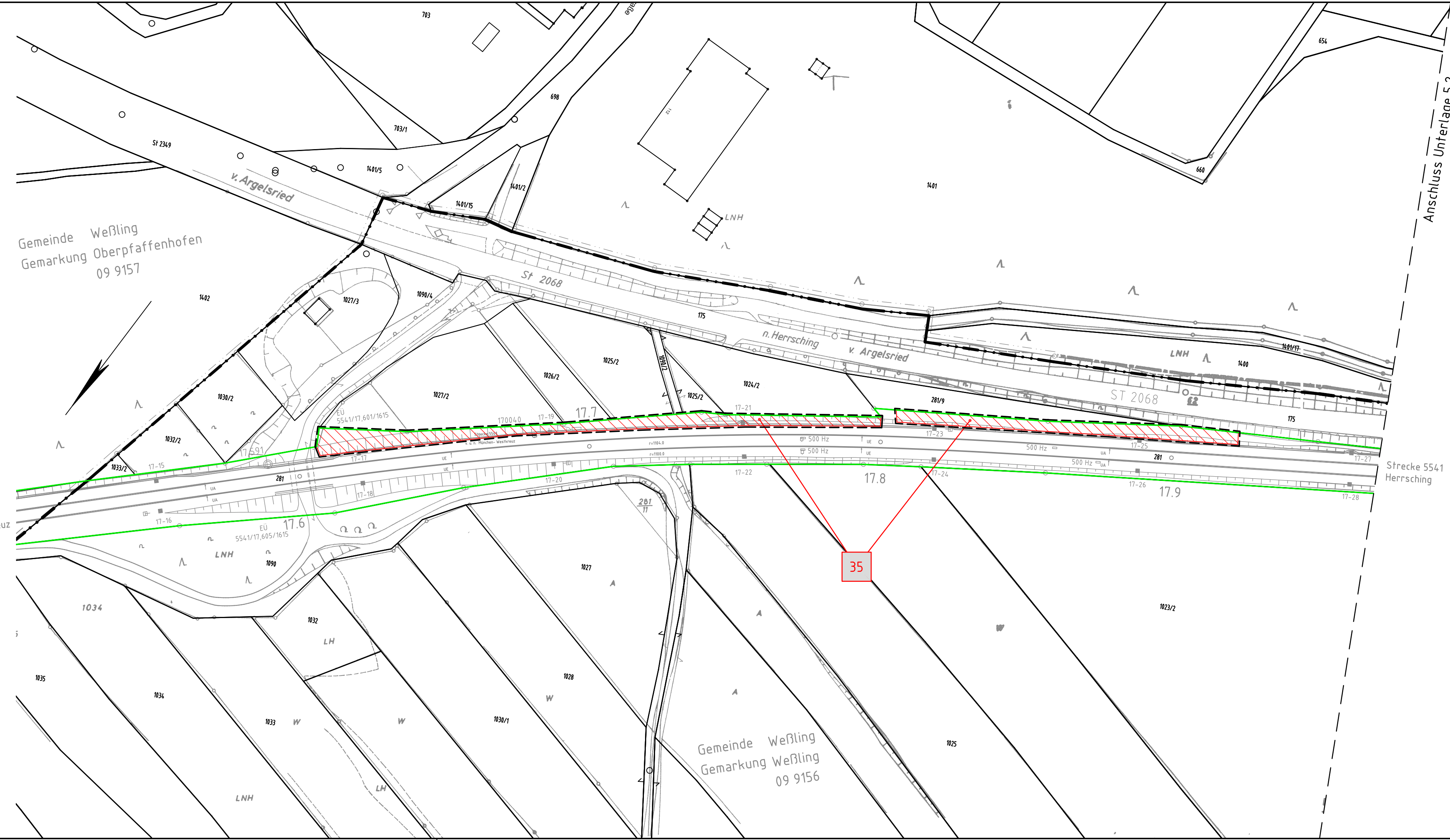


19.11.2021 16:28 GebauerD @ 23.1s DB300.CTB Vault-Projekt: 02_Projekte\München\p-H001789_MERHS_Weßling\05_Planung_D_GP_VA_GE.dwg 7.3



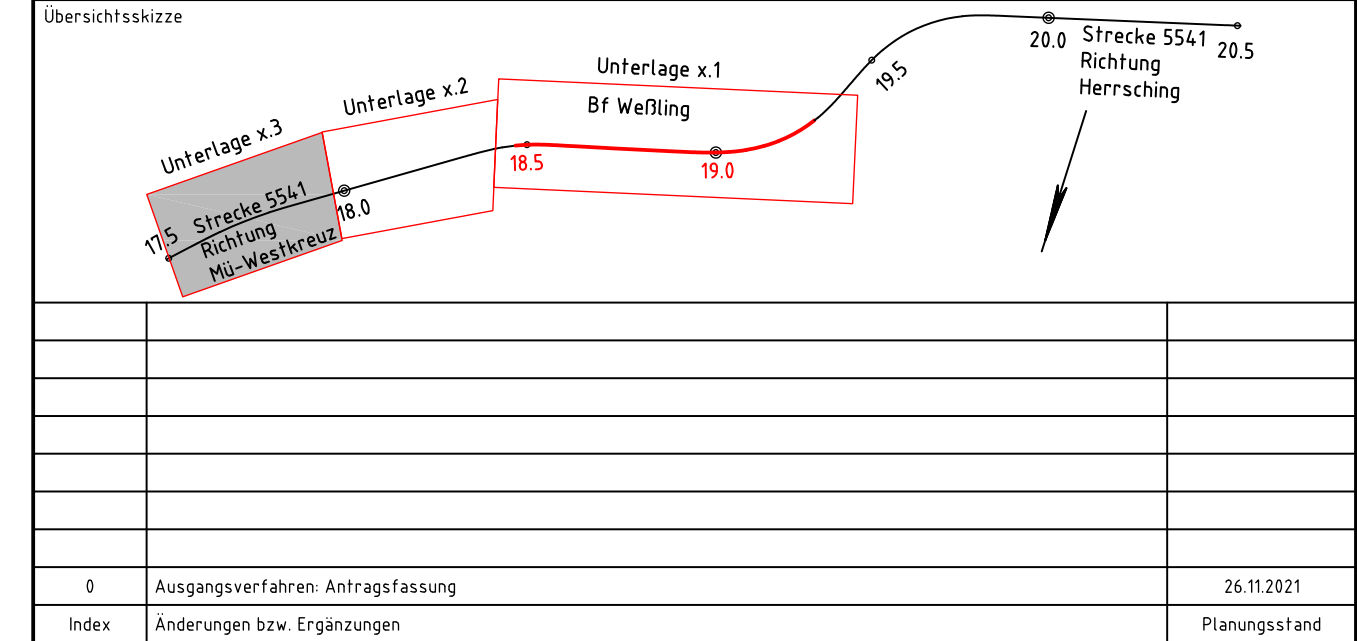
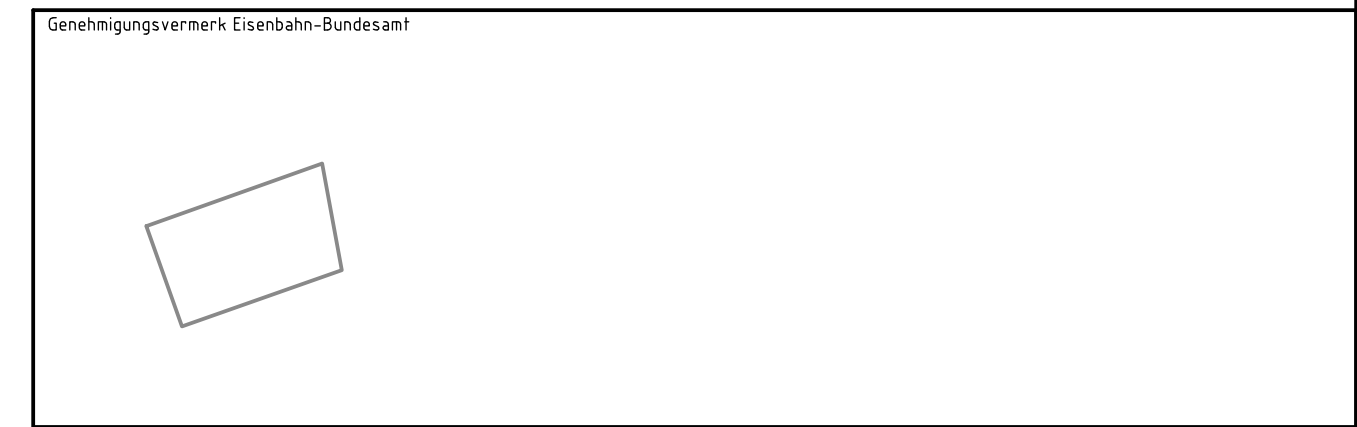
Legende:

- Bestand
- äußere Grenze der vorhabentragereigenen Grundstücke
- Planfeststellungsgrenze
- Kreis-/ Gemeindegrenze
- Gemarkungsgrenze
- Flurgrenze
- Flurstücksgrenze
- Zugehörigkeitshaken
- Flurstücksnummer

Kataster

- laufende Nummer im Grunderwerbsverzeichnis
- Erwerb
- vorübergehende Inanspruchnahme
- dingliche Sicherung

11.39/1 oder 2029



Genehmigungsplanung: Unterlage für eine Entscheidung nach § 18 AEG

Vorhaben-Träger:		Planzeichen: GP_GBW_05_03_GE-0	
DB Netz AG Regionalbereich Süd Anlagen- und Instandhaltungsmanagement Netz München Landschuter Allee 4 80637 München	DB NETZE DB Station & Service AG Bahnhofsmanagement München Bayerstraße 10a 80335 München	Projekt-Nr.: G.016171471 / G.016179817 / G.011710247	
Datum	Unterschrift	Datum	Name
11/2021		04/2021	Sarbu
Datum	Unterschrift	Datum	Unterschrift
11/2021		11/2021	Gebauer
Vertreter des Vorhaben-Trägers:		Planverfasser:	
DB Netz AG Großprojekt 2. S-Bahn-Stammstrecke München Arnulfstraße 25 - 27 80335 München	DB NETZE	DB Engineering & Consulting GmbH Region Süd Richelstraße 3 80634 München	DB
Datum	Unterschrift	Datum	Unterschrift
Vorhaben:		Höhensystem: DB_REF2003	
<p align="center">Gesamtausbaumaßnahme Bahnhof Weßling (GBW) NeM 16 Neubau Abstell- und Wendegleis Barrierefreier Ausbau Bahnhof Weßling Planfeststellungsabschnitt: Strecke 5541 km 18,471 - km 19,323</p>		Koordinatensystem: DB_REF2003	
		Ursprungsplan: Ivl	
		Blattgröße: 1350x297	
		Maßstab: 1:1000	
Planart:		Grunderwerbsplan	
Planinhalt:		Strecke 5541, km 17,502 - 17,971	