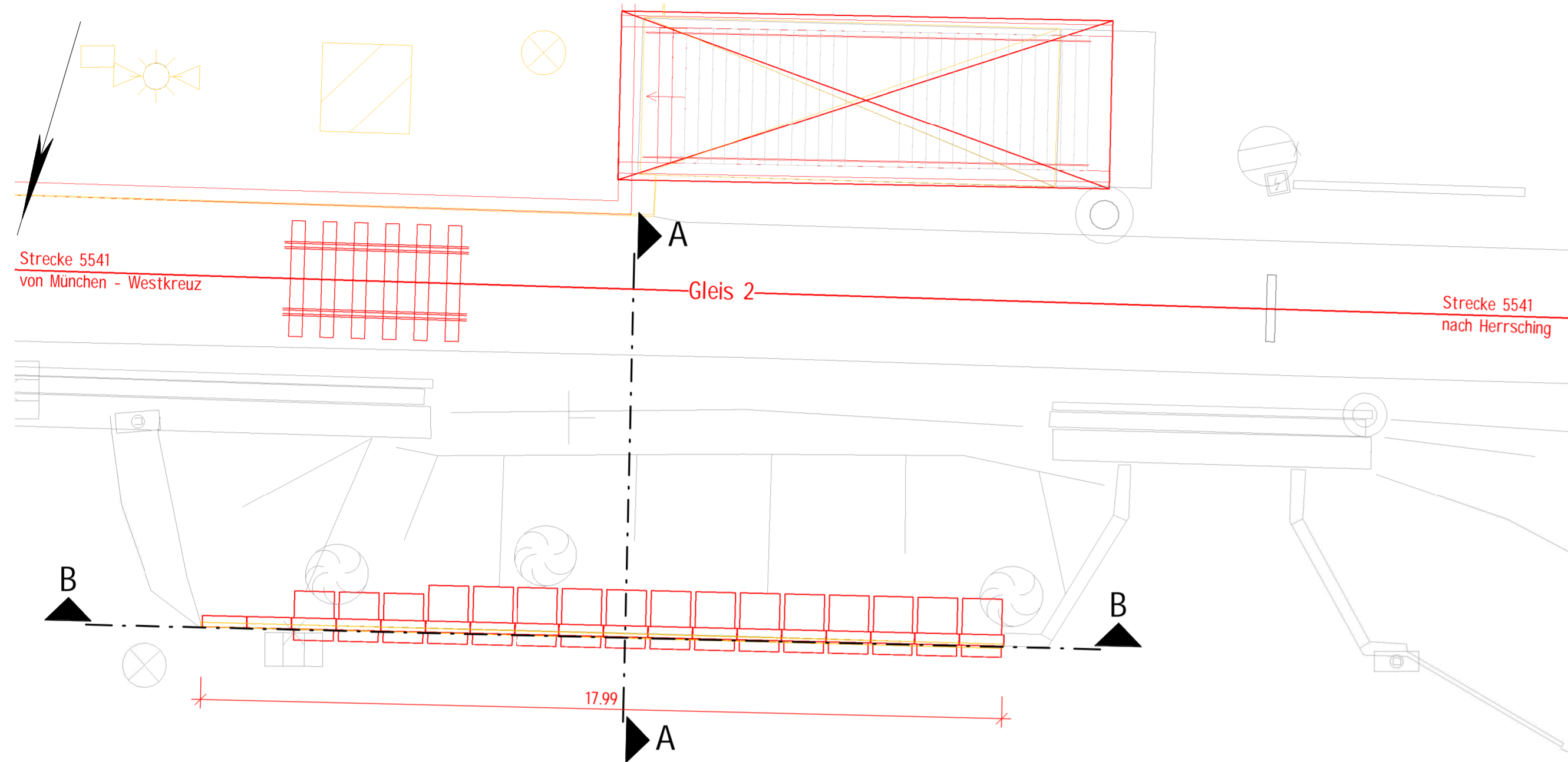
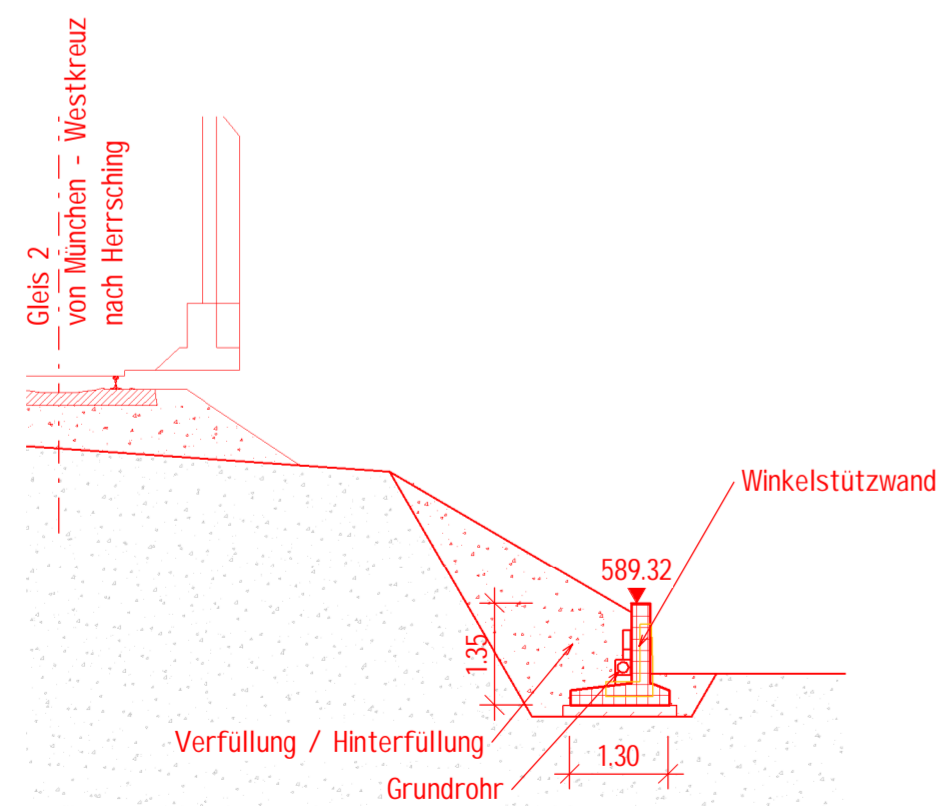


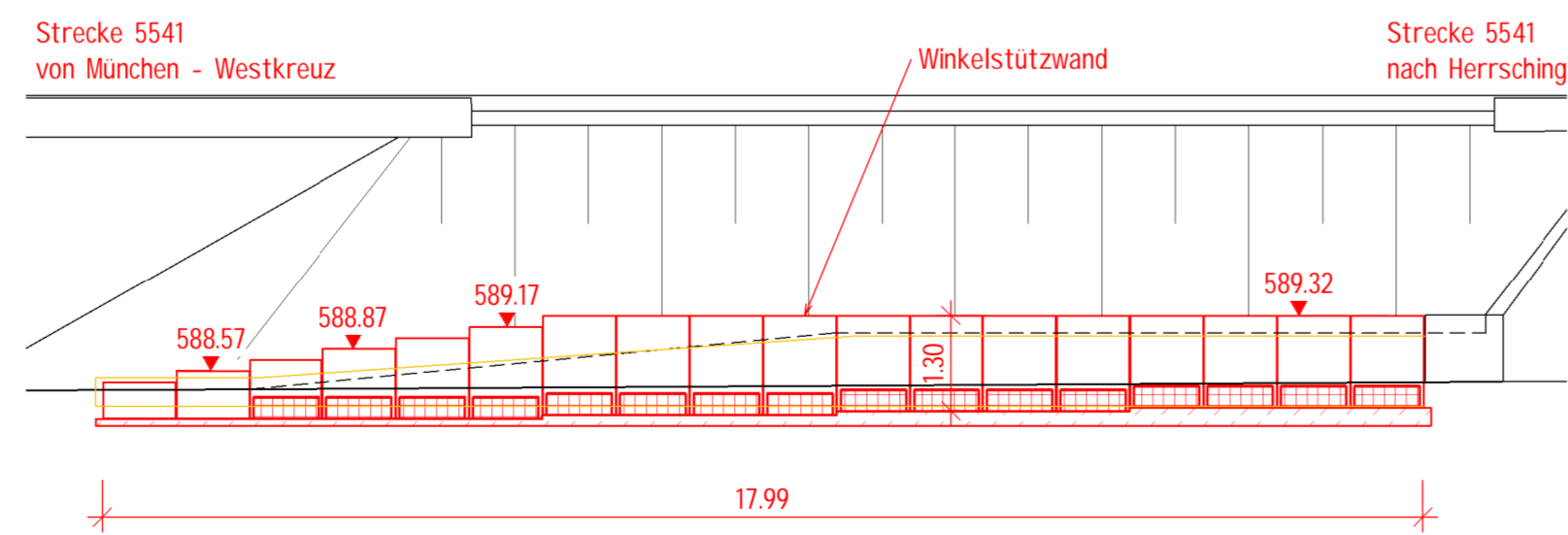
Draufsicht Stützwand km 18,880 - km 18,898 M 1 : 100



Schnitt A-A M 1 : 100



Schnitt B-B M 1 : 100



Legende:

- Bestand
- Neubau/Änderung
- Rückbau
- äußere Grenze der vorhabenträgerigen Grundstücke
- tangierende Planung (nachrichtliche Darstellung)

Kataster

- Kreis-/ Gemeindegrenze
- Gemarkungsgrenze
- Flurgrenze
- Flurstücksgrenze
- Zugehörigkeitshaken
- Flurstücksnummer

- Lärmschutz
- Lärmschutzwand mit Tür
- Böschung
- Gleis S-Bahn
- Gleis für Reise- und Güterzüge
- Gleis für Güterzüge
- Oberleitungsmast ohne/ mit Mastnummer
- Trogtrasse (Kabelkanal) mit Kabelschacht
- Entwässerungsgraben mit Fließrichtung
- Versickerungsanlagen (Graben, Becken, Mulde)
- Stützwand
- Zaun einseitig
- Zaun gemeinschaftlich
- Hecke einseitig
- Hecke gemeinschaftlich
- Straßenablauf
- Einstiegsschacht/ Entwässerungsleitung mit Fließrichtung
- Lichtmast
- Signal
- Schaltschrank
- Schieber für Wasserleitung
- Überflurhydrant; Unterflurhydrant
- Schrankenkasten mit Schrankenbaum
- Treppe
- Rampe

Bauwerksdaten

Bauart: Fertigteil-Winkelstützwand
 Gründungsart: Flachgründung
 Länge: 17,99 m
 sichtbare Höhe: 0,10 m bis 0,95 m

Unterlage 7.1.6

Genehmigungsvermerk Eisenbahn-Bundesamt		
Übersichtsskizze		
0	Ausgangsverfahren: Antragsfassung	26.11.2021
Index	Änderungen bzw. Ergänzungen	

Genehmigungsplanung: Unterlage für eine Entscheidung nach § 18 AEG

Vorhabensträger:		Planzeichner: GP_GBW_07_01_06_BW-0	
DB Netz AG Regionalbereich Süd Anlagen- und Instandhaltungsmanagement Netz München Landshuter Allee 4 80637 München	DB NETZE DB Station & Service AG Bahnhofmanagement München Bayernstraße 10a 80335 München	Projekt-Nr.: 6.016171471 / 6.016179817 / 6.01710247	
Datum	Unterschrift	Datum	Unterschrift
Vertreter des Vorhabensträgers:	Planverfasser:	Datum	Unterschrift
DB Netz AG Großprojekt 2. S-Bahn-Stammstrecke München Arnulfstraße 25-27 80335 München	DB Engineering & Consulting GmbH Region Deutschland Südost Weimarsche Straße 43 99099 Erfurt		
Datum	Unterschrift	Datum	Unterschrift

Vorhaben: **Gesamtausbaumaßnahme Bahnhof Weißing (GBW) NeM 16 Neubau Abstell- und Wendegleis**
Barrierefreier Ausbau Bahnhof Weißing
Planfeststellungsabschnitt: Strecke 5541 km 18,471 - km 19,323

Planart: **Bauwerksplan**

Planinhalt: **Stützwand Bahnsteigzugang West
 km 18,880 - km 18,898; Strecke 5541
 Draufsicht, Schnitte**