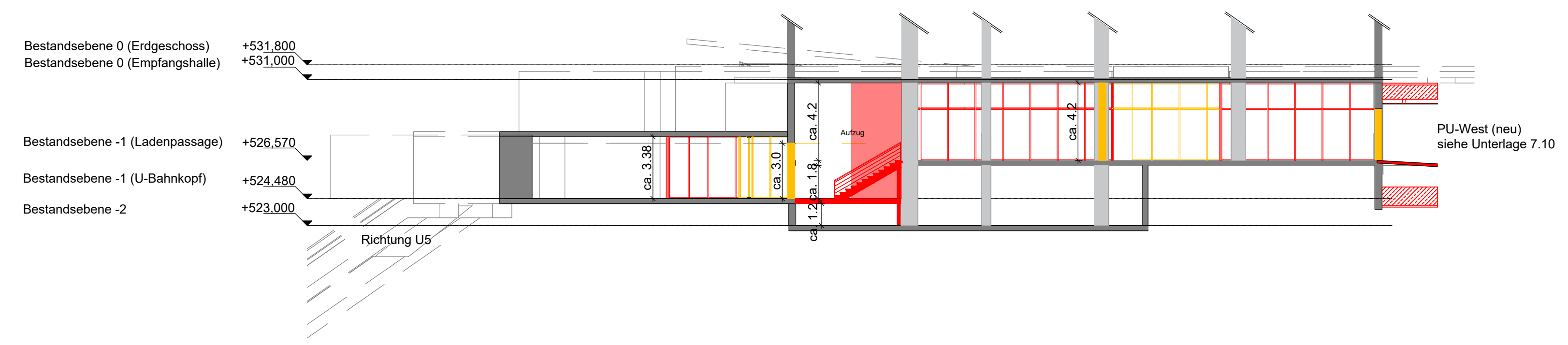


Schnitt A-A
(Blickrichtung Osten)

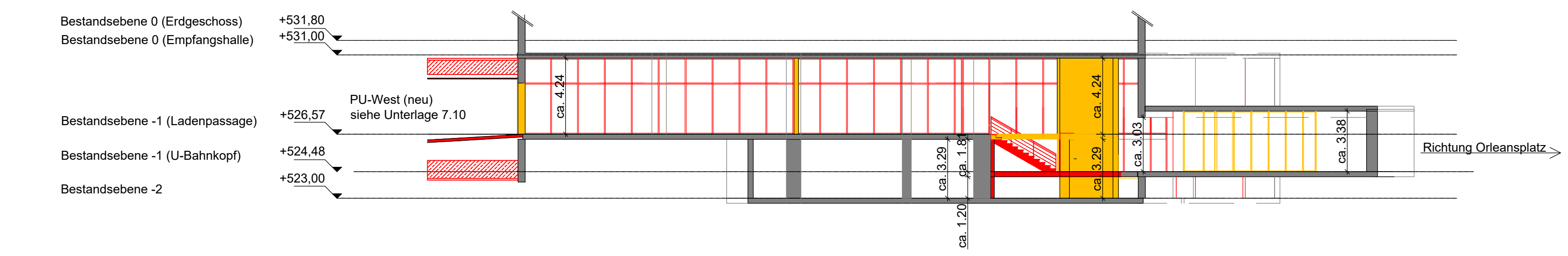
Legende:

- Bestand (einschließlich DB Kataster)
- Neubau / Änderung
- Rückbau
- Grenze Eigentum/Unterhalt



Unterlage 7.4.3

Schnitt B-B
(Blickrichtung Westen)



Genehmigungsvermerk Eisenbahn-Bundesamt	
Übersichtsskizze	
0	Ausgangsverfahren: Antragsfassung
Index	Änderungen bzw. Ergänzungen
	04.12.2020
	Planungsstand

Genehmigungsplanung: Unterlage für eine Entscheidung nach § 18 AEG	
Vorhabenträger:	
DB Netz AG Regionalbereich Süd Landsheimer Allee 4 80637 München	DB Station&Service AG Bahnhofsmanagement Goethestraße 10a 80335 München
DB Energie GmbH Energieversorgung Süd Richelstraße 3 80634 München	
Planzeichensymbol: G30_Vlxxx_2.2	Projekt-Nr.: E.1637250100
gez.	05.02.2021 TA
bearb.	05.02.2021 AU
gepr.	05.02.2021 ML
Vertreter des Vorhabenträgers:	
DB Netz AG Großprojekt 2. S-Bahn- Stammstrecke München Arnulfstraße 25-27 80335 München	Planverfasser: atelier 4g BPR VÖSSING sweco 17.02.2021
	atelier 4g BPR VÖSSING sweco 17.02.2021
	SSF Ingenieure
Datum	Unterschrift
Datum	Unterschrift
Höhensystem: DHHN 12	
Koordinatensystem: DHDN	
Ursprungsplan: -	
Unterlagegröße: 594 x 970	
Maßstab: 1 : 200	

**2. S-Bahn-Stammstrecke München
Planfeststellungsabschnitt 3 Ost**

Planart: Bauwerksplan

**Planinhalt: Umbau Empfangsgebäude Orleansstraße
Strecke 5510, km 0,130 - 0,330
Schnitte**

Bearbeiter/Druckdatum: 17.02.2021 08:52:11
 Layout: PFA301_01_A4-03-Schnitte
 Plotfile: br-bstc1b
 Layer Status:
 CAD2007: T:\M\2021\2021_2_SBS_Genehmigung\08_CAD\2021\01_PFA301_01_A4-03_Nebenschnitt_A- und Schnitt_B.dwg