



13.05.2022



Arbeits-Wochenende S-Bahn-Station Laim

Arbeits-Wochenende S-Bahn-Station Laim

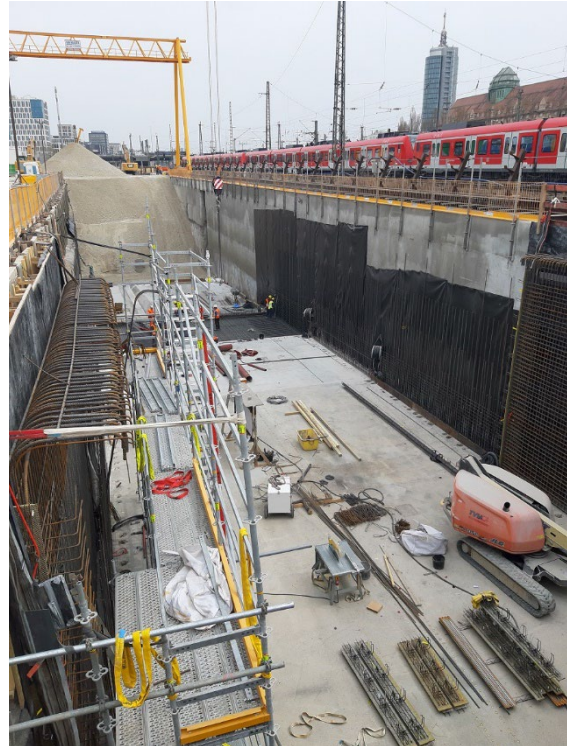
Am Wochenende Freitag, 13.05., ab ca. 22.00 Uhr bis einschließlich Montag, 16.05., 5.00 Uhr früh erfolgt der Einbau des vorerst letzten Hilfsbrückenpärchens im Bereich der Fernzuggleise zwischen der S-Bahn-Station Laim und dem Laimer Kreisel. Damit ist ca. die Hälfte aller benötigten Hilfsbrücken eingebaut. Die Arbeiten sind erneut allumfassend mit Sondierungen, Freilegungen, Rammungen, Schotter- und Betonarbeiten, usw. und werden erneut von einer akustischen Warnanlage begleitet.

Anfang September müssen 4 Weichen verschoben werden, ehe es mit dem Einbau der letzten 5 Hilfsbrückenpärchen weitergeht. Dazu sind mehrere Wochenenden im Zeitraum September bis November vorgesehen.

Außerdem findet weder das Instandhaltungswochenende mit der Sperrung der Stammstrecke zwischen Pasing und Ostbahnhof statt: [Zum Fahrplan](#)

Ankerbohrungen nachts am Tunnelportal West

Aktuell finden immer nachts Ankerbohrungen westlich der Donnersbergerbrücke statt um die Baugrube für das westliche Tunnelportal der 2. Stammstrecke herzustellen. Ein Teil davon ist bereits in Offener Bauweise weitestgehend fertiggestellt. Dieser wird später mit einem Deckel abgeschlossen. Später starten von hier aus die Tunnelvortriebsmaschinen West, welche die Tunnel der 2. Stammstrecke bis zum Marienhof erstellen.



Aufbau Wasserleitung entlang der Gleise

Die Leitung für die Grundwasserhaltung an der Baustelle Hauptbahnhof nimmt immer weiter Gestalt an. Die aufgeständerte Rohrleitung führt auf der Nordseite der Gleise entlang. Sie beginnt am Starnberger Flügelbahnhof und endet hinter der Donnersbergerbrücke. Das entnommene Grundwasser wird dort wieder dem Erdreich zugeführt.

Für die Baustelle Marienhof haben wir das Prinzip der Grundwasserhaltung während der Bauzeit schematisch in einem Film erklärt. Für die Baustelle Hauptbahnhof gilt dies analog. [Zum Film](#).

DB Netz AG
Großprojekt 2. Stammstrecke München
Arnulfstraße 27
80335 München

Telefon: 089 1308-22991
Internet: www.2.stammstrecke-muenchen.de
E-Mail: 2.stammstrecke@deutschebahn.com
Infozentrum: www.2.stammstrecke-muenchen.de/infozentrum

Alle Angaben ohne Gewähr. Bitte antworten Sie nicht auf diese Mail, denn die E-Mailadresse dient lediglich zum Versand des Newsletters. Sollten Sie den Newsletter künftig nicht mehr beziehen wollen, können Sie sich [hier](#) abmelden.

[Impressum](#)

[Datenschutz](#)



© [DB Netz AG](#)

Sollte die Infomail nicht richtig dargestellt werden, klicken Sie bitte [hier](#)