



# Newsletter 2. Stammstrecke München

16.02.2024

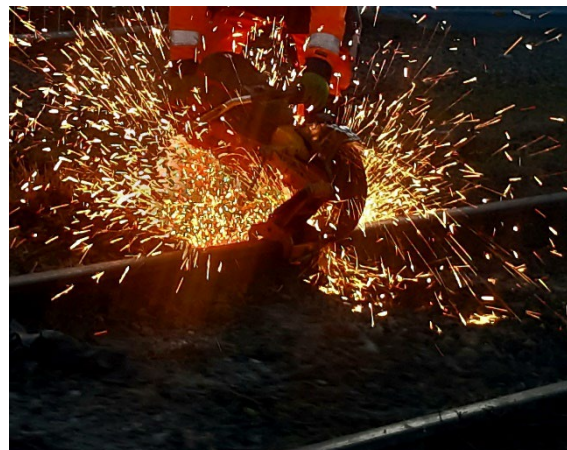


## S-Bahn Laim: Kein Halt stadteinwärts am Wochenende

Von Freitag, 16.2. ab ca. 22.40 Uhr durchgehend bis Montag, 19.2.2024 ca. 4.40 Uhr, gibt es keinen Halt der stadteinwärts fahrenden S-Bahnen in Laim. An diesem Wochenende finden Arbeiten im Zugangsbereich zu den Bahnsteigen statt. Unter anderem wird der alte Zugang zum Stadteinwärts-Bahnsteig abgebrochen und eine behelfsmäßige Zuwegung eingerichtet. Wir bitten alle Fahrgäste, sich ab Montag auf neue Wegeverbindungen einzustellen. Unsere freundlichen Kolleginnen und Kollegen der DB-Info vor Ort helfen Ihnen gerne weiter.

## Nacht- und Wochenendarbeiten im Gleisbereich

Im Gleisbereich westlich der Friedenheimer Brücke finden weiterhin in allen Nächten bis Anfang März Arbeiten mit schweren Geräten statt. Dabei muss zur Sicherheit der Bauarbeiter eine automatische Sirenenwarnanlage eingesetzt werden.





## Tunnelportal Süd vor Fertigstellung

Das südliche Tunnelportal der Fußgänger- und Radfahrerunterführung sieht seiner Fertigstellung entgegen. In Kürze kann die Baustellenfläche geräumt und damit wieder die normale Breite der Unterführung hergestellt werden.

---

**DB InfraGO AG**  
**Großprojekt 2. Stammstrecke München**  
**Arnulfstraße 27**  
**80335 München**

Telefon: 089 1308-22991

Internet: [www.2.stammstrecke-muenchen.de](http://www.2.stammstrecke-muenchen.de)

E-Mail: [2.stammstrecke@deutschebahn.com](mailto:2.stammstrecke@deutschebahn.com)

Infozentrum: [www.2.stammstrecke-muenchen.de/infozentrum](http://www.2.stammstrecke-muenchen.de/infozentrum)

Alle Angaben ohne Gewähr. Bitte antworten Sie nicht auf diese Mail, denn die E-Mailadresse dient lediglich zum Versand des Newsletters. Sollten Sie den Newsletter künftig nicht mehr beziehen wollen, können Sie sich [hier](#) abmelden.

[Impressum](#)

[Datenschutz](#)



Sollte die Infomail nicht richtig dargestellt werden, klicken Sie bitte [hier](#)